



## **Tarimas**

Especies

Características

Especificaciones

## CEREZO



## CARACTERISTICAS GENERALES

**Nombre Botánico:** Tabebuia Serratifolia

**Color:** Color albura: varía del rosado o marrón blanquecino al marrón rojizo. Color duramen: marrón rojizo o rojo oscuro. Presenta vetas finas y estrechas de color marrón.

**Usos:** residencial y comercial

**Densidad:** Ligera. Medianamente nerviosa. Blanda.

**Propiedades:** Chapa: buenas aptitudes mediante corte a la plana. Mecanizado: no suele presentar problemas. Encolado: no presenta. Clavado y atornillado: comportamiento regular.

Acabado: no presenta problemas. Duramen moderadamente impregnable.

## ESPECIFICACIONES GENERALES

Elaboración para interior.

Elaborado a 4 caras

Sin bisel en las 4 caras.

Barniz Industrial.

**Anchos:** 100 mm – 120 mm

**Espesores:** 19 mm

**Largos:** 600 mm – 900 mm 1.200 mm

**Medidas Especiales:** por favor consultar.

**Grados de Humedad Recomendados:** North America 6% - 8% and Europe 10% - 12% - España Centro 8% - 9%

## CURUPIXA



## CARACTERISTICAS GENERALES

**Nombre Botánico:** Micropholis Venulosa

**Color:** Low range of color variability, brown to light brown pinkish

**Usos:** residencial y comercial

**Densidad:** 645 kgf

## ESPECIFICACIONES GENERALES

Elaboración para Interior

Elaborado a 4 caras

Sin Bisel en las 4 Caras

**Anchos:** 3/4"

**Espesores:** 2.1/4", 3", 3.1/4", 4", 5", 142mm and 170mm

**Largos:** 1' up to 7'. Average per bundle 3,5 feet.

**Mediadas Especiales:** por favor consultar.

**Grados de Humedad Recomendados:** North America 6% - 8% and Europe 10% - 12%

## CUMARÚ



## CARACTERISTICAS GENERALES

**Nombre Botánico:** Cumarú - Cumaru ferro, Cumarurana Dipterix - odorata, punctata Micropholis Venulosa

**Color:** Color albura: varía del blanco al amarillo. Color duramen: varía del amarillo pardo al pardo rojizo. Presenta finas vetas oscuras. Low range of color variability, brown to light brown pinkish

Procedencia: AMÉRICA CENTRAL Y NORTE DE LA AMAZONIA.

**Propiedades:** Chapas: apta para corte a la plana. . Mecanizado: difícil debido a su dureza y a fibra entrelazada. Encolado: delicado o difícil debido a la presencia de aceites. Clavado y atornillado: taladros previos. Acabado: no presenta problemas. Duramen no impregnable, albura varía de impregnable a medianamente impregnable.

**Aplicaciones:** Carpintería interior (suelos). Traviesas, Postes, Apeas de minas. Carpintería de armar. Construcción

**Otros Datos:** Fibra es entrelazada. Tacto ceroso o aceitoso.

**Usos:** residencial y comercial

**Densidad:** 1292 kgf Densidad: Muy pesada. Nerviosa. Muy dura. .

## ESPECIFICACIONES GENERALES

Elaboración para Interior

Elaborado a 4 caras

Sin Bisel en las 4 Caras

**Anchos:** 80 mm – 105 mm - 120 mm

**Espesores:** 22 mm

**Largos:** 1' up to 7'. Average per bundle 3,5 feet.

**Medidas Especiales:** por favor Consultar.

**Grados de Humedad Recomendados:** North America 6% - 8% and Europe 10% - 12%



#### CARACTERISTICAS GENERALES

**Nombre Botánico:** Lapacho, Ipé - Amapa prieta, Cortez Tabebuia - serratifolia, ipe.

**Color:** Color albura: blanco amarillento. Color duramen: varía del pardo aceituna al pardo más o menos oscuro. Puede presentar finas vetas pardas.

Procedencia: AMÉRICA CENTRAL Y NORTE DE LA AMAZONIA.

**Propiedades:** Chapa: apta mediante corte a la plana. Mecanizado: difícil debido al repelo. Encolado: delicado. Clavado y atornillado: taladros previos. Acabado: tratamiento previo con tapaporos. Duramen poco impregnable.

**Aplicaciones:** Mobiliario y ebanistería. Chapas decorativas. Carpintería de armar. Carpintería interior. Traviesas. Construcción naval. Obras hidráulicas. Tornería, Talla Carpintería interior (suelos).

**Otros Datos:** Fibra: entrelazada. Su polvo puede provocar dermatitis.

**Usos:** residencial y comercial

**Densidad:** 1292 kgf Densidad: Muy pesada. Nerviosa. Muy dura.

#### ESPECIFICACIONES GENERALES

Elaboración para Interior

Elaborado a 4 caras

Sin Bisel en las 4 Caras

---

**Anchos:** 90 mm – 100 mm – 120 mm – 140 mm

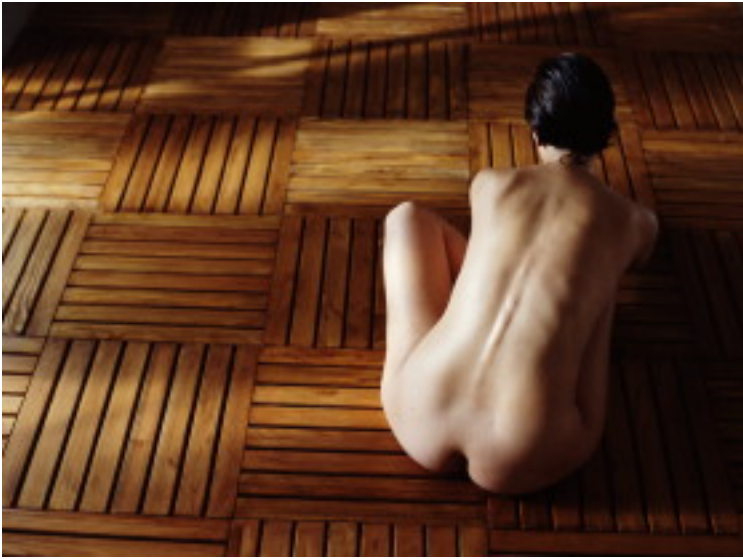
**Espesores:** 19,5 mm – 22 mm

**Largos:** 1' up to 7'. Average per bundle 3,5 feet.

**Medidas Especiales:** por favor consultar.

**Grados de Humedad Recomendados:** North America 6% - 8% and Europe 10% - 12%

## IROKO



### CARACTERISTICAS GENERALES

**Nombre Botánico:** Iroko, Teca africana - Semli, Koetema, Odum, Chlorophora - excelsa, regia

**Color:** Color albura: amarillo-pálido o blanco-amarillento. Color duramen: marrón amarillento, con el tiempo marrón dorado.

**Procedencia:** África.

**Propiedades:** Mecanizado: no suele presentar problemas. Encolado: no presenta problemas. Clavado y atornillado: no presenta problemas. Acabado: requiere tapaporos. Duramen no impregnable, albura impregnable.

**Usos:** Carpintería exterior e interior. Chapas decorativas. Tableros contrachapados estructurales. Mobiliario y ebanistería. Construcción naval. Carpintería de armar.

Densidad: Semipesada. Medianamente nerviosa. Semidura. Chapa: buenas aptitudes.

**Otros Datos de Interés:** Fibra: recta. Puede presentar depósitos calcáreos. En algunas personas pueden producir reacciones alérgicas, irritación de mucosas, acompañadas de reacciones cutáneas.

### ESPECIFICACIONES GENERALES

Elaboración para Interior  
Elaborado a 4 caras  
Sin Bisel en las 4 Caras

**Anchos:** 90 mm – 100 mm – 120 mm – 140 mm

**Espesores:** 22 mm

**Largos:** 1' up to 7'. Average per bundle 3,5 feet.

**Medidas Especiales:** por favor consultar.

**Grados de Humedad Recomendados:** North America 6% - 8% and Europe 10% - 12%

## ITAUBA



### CARACTERISTICAS GENERALES

**Nombre Botánico:** Itaúba, Tapinhoa - Louro itaúba, Taoub jaune, Mezilarus - itauba,navalium

**Color:** Color albura: blanco beige. Color duramen: varía del beige amarillo al pardo oscuro lustroso.

**Procedencia:** AMÉRICA DEL SUR.

**Propiedades:** Chapa: apta para corte a la plana. Mecanizado: presenta algunas dificultades debido al repelo. Encolado: no presenta problemas. Clavado y atornillado: taladros previos. Acabado: no presenta problemas. Duramen poco impregnable.

**Densidad:** Pesada. Nerviosa. Semidura.

**Usos:** Obras hidráulicas en agua de mar. Carpintería exterior e interior. Mobiliario y ebanistería. Chapas decorativas. Postes. Construcción naval.

**Otros Datos de Interés:** Fibra: recta o entrelazada. Grasienta al tacto.

### ESPECIFICACIONE GENERALES

Elaboración para Interior, Elaborado a 4 caras.

Elaboración para Exterior, Elaborado a 2 caras.

Sin Bisel en las 4 Caras, Bisel en las 2 caras para exterior.

**Anchos:** 90 mm – 100 mm – 120 mm – 140 mm

**Espesores:** 22 mm

**Largos:** 1' up to 7'. Average per bundle 3,5 feet.

**Medidas Especiales:** por favor consultar.

**Grados de Humedad Recomendados:** North America 6% - 8% and Europe 10% - 12%

## JATOBA



### CARACTERÍSTICAS GENERALES

**Nombre Botánico:** Jatoba, Guapinol, Copal - Jatoba, Guapinol, Jutai Hymenaea - courbaril, intermedia

**Color:** Color albura: blanco rosada. Color duramen: varía del beige pardo rosado al pardo rojo. Brazilian Cherry varies from yellowish hues to pink/reds to dark reds.

**Procedencia:** AMÉRICA DEL SUR, CARIBE Y ANTILLAS.

**Usos:** residential and commercial Mobiliario y ebanistería. Chapas decorativas. Carpintería interior y exterior. Tornería, Talla y escultura. Construcción naval. Tonelería

**Densidad:** Muy pesada. Nerviosa. Dura. Chapa: apta para corte a la plana. 1253 kgf green timber

**Propiedades:** Mecanizado: no presenta dificultades,. Encolado: no presenta problemas, solamente para interior. Clavado y atornillado: difícil, requiere taladros previos. Acabado: no presenta problemas. Duramen poco impregnable.

**Otros Datos:** Fibra: recta, a veces entrelazada.

### ESPECIFICACIONES GENERALES

Tarima para Interior

Elaboración a 4 Caras

Sin bisel en sus 4 caras.

**Anchos:** 90 mm – 100 mm – 120 mm – 140 mm

**Espesores:** 22 mm

**Largos:** 1' up to 7'. Average per bundle 3,5 feet.

**Medidas Especiales:** por favor consultar.

**Grados de Humedad Recomendados:** North America 6% - 8% and Europe 10% - 12%

## MASSARANDUBA



### CARACTERÍSTICAS GENERALES

**Nombre Botánico:** Massaranduba, Balata roja, Purgio - Maçaranduba, Paraje Manilkara - bidentata, huberi

**Color:** Color albura: beige rosa. Color duramen: pardo rojo oscuro y un poco violáceo. Vetas de color blanco en las caras longitudinales. High range of color variability, brown to yellowish brown with figures strips of dark reddish brown to black.

**Procedencia:** AMÉRICA CENTRAL Y AMÉRICA DEL SUR.

**Propiedades:** Mecanizado: no presenta problemas. Encolado: para aplicaciones de interior. Clavado y atornillado taladros previos. Acabado: no presenta problemas. Duramen y albura no impregnables.

**Uses:** residential and commercial Carpintería interior. Suelos. Mobiliario. Chapas decorativas. Construcción naval.

Carpintería de armar. Obras hidráulicas. Postes, Traviesas. Escultura, Tornería

**Densidad:** Muy pesada. Muy nerviosa . Muy dura. 801 kgf green timber

**Otros Datos:** Fibra: recta. Su polvo puede producir reacciones alérgicas.

### ESPECIFICACIONES GENERALES

Tarima para Interior

Elaboración a 4 Caras

Sin bisel en sus 4 caras.

**Anchos:** 90 mm – 100 mm – 120 mm – 140 mm

**Espesores:** 22 mm

**Largos:** 1' up to 7'. Average per bundle 3,5 feet.

**Medidas Especiales:** por favor consultar.

**Grados de Humedad Recomendados:** North America 6% - 8% and Europe 10% - 12%

## MERBAU



## CARACTERISTICAS GENERALES

**Botanical name:** Merbou - Mirabow, Lum-paw Intsia - palembanica, retusa

**Color:** Color albura: amarillo pálido. Color duramen: varía del gris-marrón-bronce al marrón oscuro. High range of color variability, brown to yellowish brown with figures strips of dark reddish brown to black.

**Procedencia:** SUDESTE DE ASIA Y EN OCEANÍA.

**Propiedades:** Mecanizado: presenta algunas dificultades. Encolado: a veces con problemas por su superficie aceitosa. Clavado y atornillado: taladros previos. Acabado: requiere preparar previamente la superficie. Duramen no impregnable, albura impregnable.

**Usos:** residential and commercial Mobiliario y ebanistería. Carpintería exterior e interior. Chapa decorativa. Carpintería de armar. Tornería, talla y escultura. Obras hidráulicas. Construcción naval. Traviesas. Postes. Puentes

**Densidad:** Pesada. Medianamente nerviosa. Dura. Chapa: buenas aptitudes para corte a la plana. 801 kgf green timber

## ESPECIFICACIONES GENERALES

Tarima para Interior  
Elaboración a 4 Caras  
Sin bisel en sus 4 caras.

**Anchos:** 90 mm – 100 mm – 120 mm – 140 mm

**Espesores:** 22 mm

**Largos:** 1' up to 7'. Average per bundle 3,5 feet.

**Medidas Especiales:** por favor consultar.

**Grados de Humedad Recomendados:** North America 6% - 8% and Europe 10% - 12%

## MUIRACATIARA



## CARACTERISTICAS GENERALES

**Nombre Botánico:** Astronium Lecointei Ducke

**Color:** High range of color variability, brown to yellowish brown with figures strips of dark reddish brown to black.

**Usos:** residential and commercial

Densidad: 801 kgf green timber

## ESPECIFICACIONES GENERALES

Tarima para Interior

Elaboración a 4 Caras

Sin bisel en sus 4 caras.

**Anchos:** 90 mm – 100 mm – 120 mm – 140 mm

**Espesores:** 22 mm

**Largos:** 1' up to 7'. Average per bundle 3,5 feet.

**Medidas Especiales:** por favor consultar.

**Grados de Humedad Recomendados:** North America 6% - 8% and Europe 10% - 12%

## NOGAL AMERICANO



## CARACTERISTICAS GENERALES

**Nombre Botánico:** Nogal de América del Sur Nogal Perú, Nogal blanco - Nogal, Nuez meca, Juglans – neotropica

**Color:** Color albura: blanco-gris. Color duramen: pardo gris oscuro matizado de rosa. A veces presenta ligeras vetas pardo oscuras o pardo rojizas.

**Procedencia:** AMÉRICA CENTRAL Y AMÉRICA DEL SUR.

**Propiedades:** Mecanizado: no presenta problemas. . Encolado: -. Clavado y atornillado: no presenta problemas. Acabado: no presenta problemas. Duramen medianamente impregnable, albura impregnable.

**Usos:** residencial and commercial Mobiliario y ebanistería. Carpintería interior. Chapas decorativas. Tableros contrachapados. Tornería y talla. Instrumentos musicales. Artículos deportivos

**Densidad:** 801 kgf green timber Densidad: Semipesada. Medianamente nerviosa. Chapa: buenas aptitudes.

**Otros Datos:** Fibra: recta u ondulada.

## ESPECIFICACIONES GENERALES

Tarima para Interior  
Elaboración a 4 Caras  
Sin bisel en sus 4 caras.

**Anchos:** 90 mm – 100 mm – 120 mm – 140 mm

**Espesores:** 22 mm

**Largos:** 1' up to 7'. Average per bundle 3,5 feet.

**Medidas Especiales:** por favor consultar.

**Grados de Humedad Recomendados:** North America 6% - 8% and Europe 10% - 12%

## ROBLE AMERICANO



## CARACTERÍSTICAS GENERALES

**Nombre Botánico:** Roble blanco americano Roble blanco americano - American white oak Quercus - alba, muelenbergii  
**Color:** albura: varía del crema al marrón claro. Color duramen: varía del marrón amarillo pálido al marrón pálido u oscuro. Radios leñosos visibles y multiseriados.  
**Procedencia:** NORTEAMÉRICA.  
**Densidad:** Semipesada. Medianamente nerviosa. Semidura. Chapa: buenas aptitudes.  
**Propiedades:** Mecanizado: no presenta problemas. Encolado: comportamiento muy variable. Clavado y atornillado: taladros previos. Acabado: no presenta problemas. Duramen no impregnable, albura medianamente impregnable.  
**Aplicaciones:** Chapas decorativas. Mobiliario y ebanistería. Carpintería interior. Mangos de herramientas. Carpintería de armar. Tonelería. Otros Datos: Fibra Recta.

## ESPECIFICACIONES GENERALES

Tarima para Interior  
Elaboración a 4 Caras  
Sin bisel en sus 4 caras.

**Anchos:** 90 mm – 100 mm – 120 mm – 140 mm

**Espesores:** 22 mm

**Largos:** 1' up to 7'. Average per bundle 3,5 feet.

**Medidas Especiales:** por favor consultar.

**Grados de Humedad Recomendados:** North America 6% - 8% and Europe 10% - 12%